



ΚΛΙΜΑΤΙΣΜΟΣ - ΘΕΡΜΑΝΣΗ - ΗΛΙΑΚΑ - ΦΩΤΟΒΟΛΤΑΙΚΑ

Π. ΡΑΛΛΗ 231 ΝΙΚΑΙΑ, ΤΗΛ: 210-4904813, 4932115, FAX: 210-4905617

www.koubarakis.gr

info@koubarakis.gr

ΗΛΕΚΤΡΙΚΟΣ ΚΕΝΤΡΙΚΟΣ ΛΕΒΗΤΑΣ ΘΕΡΜΑΝΣΗΣ DIMPLEX 18 Kw 3Φ

Ο νέος τριφασικός ηλεκτρικός λέβητας της Dimplex είναι η ιδανική επιλογή για ένα κεντρικό σύστημα θέρμανσης σε σπίτια ή διαμερίσματα από 100 μέχρι 180 m². Μπορεί να χρησιμοποιηθεί σε συνδυασμό με τα ήδη υπάρχοντα σώματα ή με θέρμανση δαπέδου νερού. Σε αντίθεση με τους λέβητες καυσίμου δεν χρειάζεται συντήρηση. Οι ανοξειδωτες ασφάλινες (316L) θερμαινόμενες αντιστάσεις και ένας χυτοσίδηρος εναλλάκτης εξασφαλίζουν μια εκτεταμένη λειτουργία χωρίς προβλήματα. Με σχεδόν αθόρυβη λειτουργία (38 dBA), μετατρέπει αυτόματα την ισχύ του, ανάλογα με τις θερμικές απαιτήσεις του σπιτιού και έτσι μειώνει την ανάγκη για ενέργεια και τα λειτουργικά κόστη. Είναι έτοιμο για σύνδεση (με ενσωματωμένα όλα τα υδραυλικά και μηχανικά μέρη). Εύκολος στην τοποθέτηση παντού (χωρίς τρύπες, καπνοδόχους, δεξαμενές καυσίμων και εξαερισμούς).



Μοντέλο	Dimplex Gialix 18kW τριφασικό
Τεχνικά χαρακτηριστικά	
Θερμαντική ισχύς	18kW
Μετατροπή ισχύος	9, 12 και 15
Ρεύμα (A)	27
Ασφάλεια πίνακα (A)	32
Τάση (V)	400-3+N
Διατομή καλωδίου	5x6mm ²
Χωρητικότητα νερού	5L
Συνδέσεις νερού	1"
Μέγιστη πίεση	3 bar
Ελάχιστη θερμοκρασία	20 °C
Μέγιστη θερμοκρασία λειτουργίας	80 °C
Ελάχιστη ροή (l/h)	500
Ονομαστική ροή (l/h)	1000
Μέγιστη ροή (l/h)	2400 l/h
Βάρος	42 Kg
Διαστάσεις (ΥxΠxB)	62x40.5x28cm
Κατηγορία ασφαλείας	IP X1

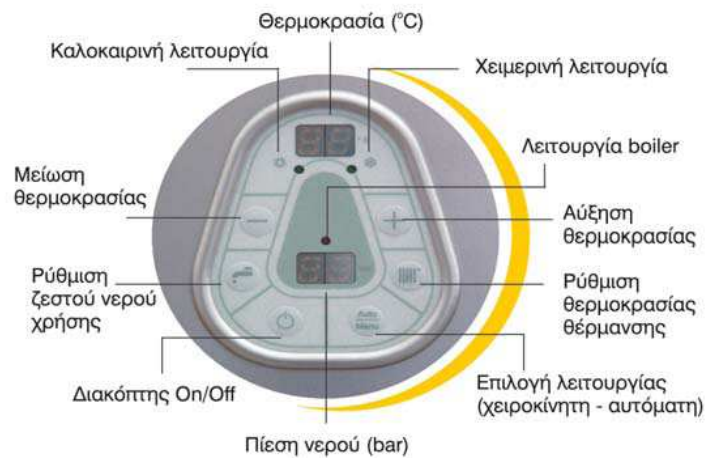
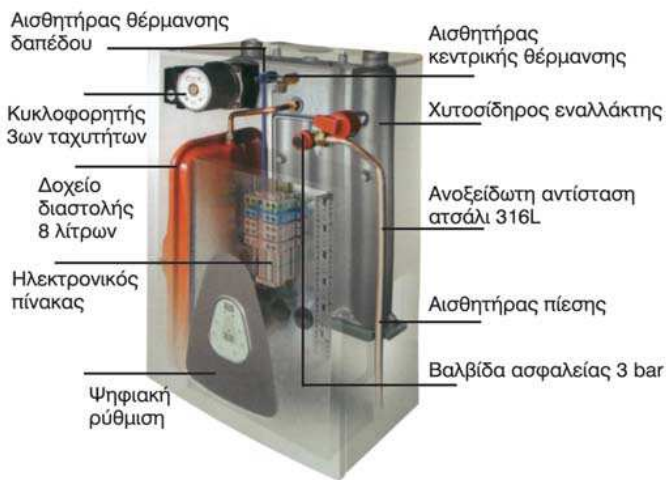
ΠΛΕΟΝΕΚΤΗΜΑ:

Ο ηλεκτρικός κεντρικός λέβητας της Dimplex είναι σχεδιασμένος ώστε να προσφέρει την μέγιστη σταθερότητα θερμοκρασίας νερού σε σύγκριση με άλλους ηλεκτρικούς λέβητες. Σε συνδυασμό με

την αυτόματη μετατροπή ισχύος και την ηλεκτρονική του λειτουργία διατηρεί την θερμοκρασία του χώρου σταθερή και έτσι μειώνει την κατανάλωση ενέργειας και εξόδων.

ΕΠΙΠΛΕΟΝ ΧΑΡΑΚΤΗΡΙΣΤΙΚΑ:

- Ηλεκτρονικά ρυθμιζόμενη θερμοκρασία
- Ψηφιακή ένδειξη τιμών (LCD)
- Αυτόματη μετατροπή ισχύος
- Δυνατότητα σύνδεσης θερμοστάτη
- Ενσωματωμένο δοχείο αποθήκευσης 5 lit.
- Δυνατότητα σύνδεσης με εξωτερικό αισθητήρα
- Προστασία παγετού (5ο.C ελάχιστη θερμοκρασία)
- Προστασία από υπερθέρμανση
- Δυνατότητα ζεστού νερού χρήσης
- Υδροστάτες ασφαλείας



ΣΥΝΔΕΣΜΟΛΟΓΙΑ ΕΓΚΑΤΑΣΤΑΣΗΣ:

