



ΚΛΙΜΑΤΙΣΜΟΣ - ΘΕΡΜΑΝΣΗ - ΗΛΙΑΚΑ - ΦΩΤΟΒΟΛΤΑΙΚΑ

Π. ΡΑΛΛΗ 231 ΝΙΚΑΙΑ, ΤΗΛ: 210-4904813, 4932115, FAX: 210-4905617

www.koubarakis.gr

info@koubarakis.gr

ΗΛΕΚΤΡΙΚΟΣ ΚΕΝΤΡΙΚΟΣ ΛΕΒΗΤΑΣ ΘΕΡΜΑΝΣΗΣ DIMPLEX 12 Kw 1Φ

Ο νέος μονοφασικός ηλεκτρικός λέβητας της Dimplex είναι η ιδανική επιλογή για ένα κεντρικό σύστημα θέρμανσης σε σπίτια ή διαμερίσματα από 60 μέχρι 120 m².

Μπορεί να χρησιμοποιηθεί σε συνδυασμό με τα ήδη υπάρχοντα σώματα ή με θέρμανση δαπέδου νερού.

Σε αντίθεση με τους λέβητες καυσίμου δεν χρειάζεται συντήρηση. Οι ανοξειδωτες ασάλινες (316L) θερμαινόμενες αντιστάσεις και ένας χυτοσίδηρος εναλλάκτης εξασφαλίζουν μια εκτεταμένη λειτουργία χωρίς προβλήματα. Με σχεδόν αθόρυβη λειτουργία (38 dBA), μετατρέπει αυτόματα την ισχύ του, ανάλογα με τις θερμικές απαιτήσεις του σπιτιού και έτσι μειώνει την ανάγκη για ενέργεια και τα λειτουργικά κόστη.

Είναι έτοιμο για σύνδεση (με ενσωματωμένα όλα τα υδραυλικά και μηχανικά μέρη). Εύκολος στην τοποθέτηση παντού (χωρίς τρύπες, καπνοδόχους, δεξαμενές καυσίμων και εξαερισμούς).



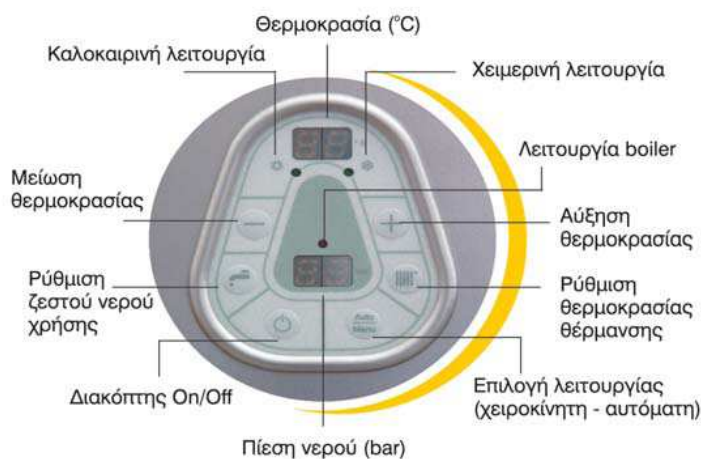
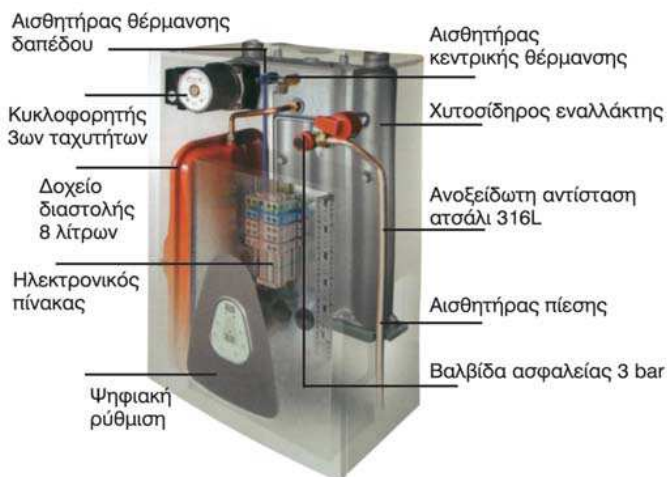
Μοντέλο	Dimplex Gialix 12kW μονοφασικό
Τεχνικά χαρακτηριστικά	
Θερμαντική ισχύς	12kW
Μετατροπή ισχύος	6,8 και 10
Ρεύμα (A)	52
Ασφάλεια πίνακα (A)	63
Τάση (V)	230
Διατομή καλωδίου	3x16mm ²
Χωρητικότητα νερού	5L
Συνδέσεις νερού	1"
Μέγιστη πίεση	3 bar
Ελάχιστη θερμοκρασία	20 °C
Μέγιστη θερμοκρασία λειτουργίας	80 °C
Ελάχιστη ροή (l/h)	350
Ονομαστική ροή (l/h)	700
Μέγιστη ροή (l/h)	2400 l/h
Βάρος	42 Kg
Διαστάσεις (ΥxΠxB)	62x40.5x28cm
Κατηγορία ασφαλείας	IP X1

ΠΛΕΟΝΕΚΤΗΜΑ:

Ο ηλεκτρικός κεντρικός λέβητας της Dimplex είναι σχεδιασμένος ώστε να προσφέρει την μέγιστη σταθερότητα θερμοκρασίας νερού σε σύγκριση με άλλους ηλεκτρικούς λέβητες. Σε συνδυασμό με την αυτόματη μετατροπή ισχύος και την ηλεκτρονική του λειτουργία διατηρεί την θερμοκρασία του χώρου σταθερή και έτσι μειώνει την κατανάλωση ενέργειας και εξόδων.

ΕΠΙΠΛΕΟΝ ΧΑΡΑΚΤΗΡΙΣΤΙΚΑ:

- Ηλεκτρονικά ρυθμιζόμενη θερμοκρασία
- Ψηφιακή ένδειξη τιμών (LCD)
- Αυτόματη μετατροπή ισχύος
- Δυνατότητα σύνδεσης θερμοστάτη
- Ενσωματωμένο δοχείο αποθήκευσης 5 lit.
- Δυνατότητα σύνδεσης με εξωτερικό αισθητήρα
- Προστασία παγετού (5ο.C ελάχιστη θερμοκρασία)
- Προστασία από υπερθέρμανση
- Δυνατότητα ζεστού νερού χρήσης
- Υδροστάτες ασφαλείας



ΣΥΝΔΕΣΜΟΛΟΓΙΑ ΕΓΚΑΤΑΣΤΑΣΗΣ:

